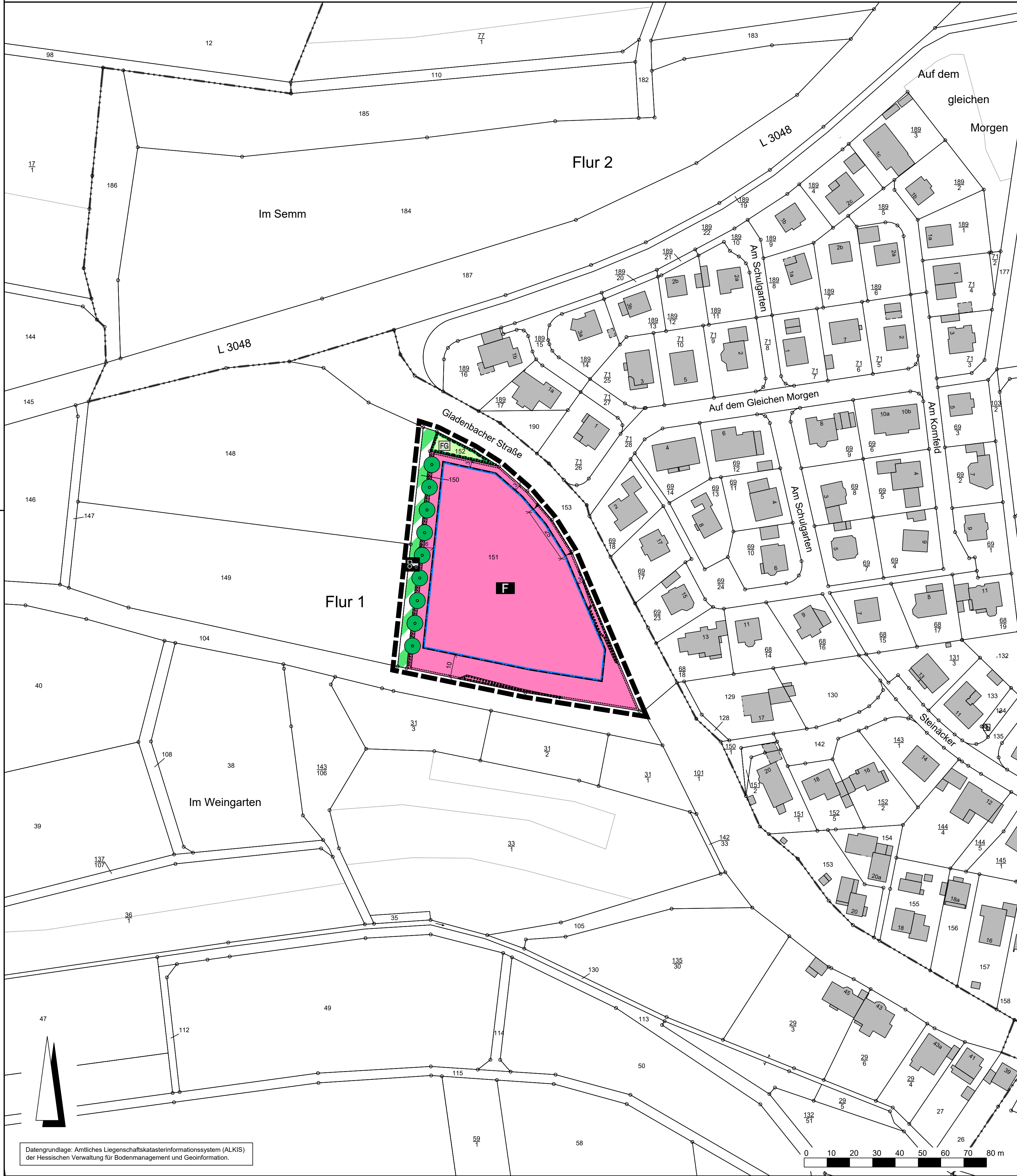


# Gemeinde Fronhausen, Ortsteil Fronhausen

## Bebauungsplan "Feuerwehrstützpunkt an der Gladenbacher Straße"



### Rechtsgrundlagen

Baugesetzbuch (BauGB) i.d.F. der Bekanntmachung vom 03.11.2017 (BGBl. I S. 3634), zuletzt geändert durch Artikel 1 des Gesetzes vom 27.10.2025 (BGBl. 2025 I Nr. 257),  
Baunutzungsverordnung (BauNVO) i.d.F. der Bekanntmachung vom 21.11.2017 (BGBl. I S. 3786), zuletzt geändert durch Artikel 2 des Gesetzes vom 03.07.2023 (BGBl. 2023 I Nr. 176),  
Planzeichenverordnung 1990 (PlanzV 90) i.d.F. der Bekanntmachung vom 18.12.1990 (BGBl. I 1991 S. 58), zuletzt geändert durch Artikel 6 des Gesetzes vom 12.08.2025 (BGBl. 2025 I Nr. 189),  
Hessische Bauordnung (HBO) vom 28.05.2018 (GVBl. I S. 198), zuletzt geändert durch Artikel 1 des Gesetzes vom 09.10.2025 (GVBl. 2025 Nr. 66).

### Zeichenerklärung

#### Katasteramtliche Darstellung

- Flurgrenze
- Flurnummer
- Flurstücksnummer
- vorhandene Grundstücks- und Wegeparzellen mit Grenzsteinen

### Planzeichen

#### Maß der baulichen Nutzung

- GRZ Grundflächenzahl
- GFZ Geschossflächenzahl
- Höhe baulicher Anlagen als Höchstmaß in m über Bezugspunkt OKEGRF, hier:
- OKGeb. Oberkante Gebäude

### Bauweise, Baulinien, Baugrenzen

- Baugrenze
- überbaubare Grundstücksfläche
- nicht überbaubare Grundstücksfläche

### Einrichtungen und Anlagen zur Versorgung mit Gütern und Dienstleistungen des öffentlichen und privaten Bereichs, Flächen für den Gemeinbedarf, Flächen für Sport- und Spielanlagen

- Flächen für den Gemeinbedarf; Zweckbestimmung:
- Feuerwehr

### Verkehrsflächen

- Verkehrsflächen besonderer Zweckbestimmung; hier:
- Landwirtschaftlicher Weg
- Ein- bzw. Ausfahrten und Anschluss anderer Flächen an die Verkehrsflächen; hier:
- Einfahrtbereich

### Planungen, Nutzungsregelungen, Maßnahmen und Flächen für Maßnahmen zum Schutz, zur Pflege und zur Entwicklung von Boden, Natur und Landschaft

- Umgrenzung von Flächen für Maßnahmen zum Schutz, zur Pflege und Entwicklung von Boden, Natur und Landschaft
- Entwicklungsziel: Feldgehölz
- Anpflanzung von Bäumen
- Umgrenzung von Flächen zum Anpflanzen von Bäumen, Sträuchern und sonstigen Bepflanzungen
- Umgrenzung von Flächen mit Bindungen für Bepflanzungen und für die Erhaltung von Bäumen, Sträuchern und sonstigen Bepflanzungen

### Sonstige Planzeichen

- Grenze des räumlichen Geltungsbereiches des Bebauungsplanes

### Sonstige Darstellungen

- Bemaßung (verbindlich)

### Nutzungsschablone

Baugebiet	GRZ	GFZ	OKGeb.
F	0,6	1,8	15,0 m

Bei Konkurrenz von GRZ und überbaubarer Grundstücksfläche gilt die engere Festsetzung.

### Verfahrensvermerke:

Der Aufstellungsbeschluss gem. § 2 Abs. 1 BauGB wurde durch die Gemeindevertretung gefasst am

Der Aufstellungsbeschluss gem. § 2 Abs. 1 Satz 2 BauGB wurde ortsüblich bekanntgemacht am

Die Öffentlichkeitsbeteiligung gem. § 3 Abs. 1 BauGB wurde ortsüblich bekanntgemacht am

Die Öffentlichkeitsbeteiligung gem. § 3 Abs. 1 BauGB erfolgte in der Zeit vom bis einschließlich

Die Öffentlichkeitsbeteiligung gem. § 3 Abs. 2 BauGB wurde ortsüblich bekanntgemacht am

Die Öffentlichkeitsbeteiligung gem. § 3 Abs. 2 BauGB erfolgte in der Zeit vom bis einschließlich

Der Satzungsbeschluss gem. § 10 Abs. 1 BauGB sowie § 5 HGO i.V.m. § 9 Abs. 4 BauGB und § 91 HBO erfolgte durch die Gemeindevertretung am

Die Bekanntmachungen erfolgten im

### Ausfertigungsvermerk:

Es wird bestätigt, dass der Inhalt dieses Bebauungsplanes mit den hierzu ergangenen Beschlüssen der Gemeindevertretung übereinstimmt und dass die für die Rechtswirksamkeit maßgebenden Verfahrensvorschriften eingehalten worden sind.

Fronhausen, den

Bürgermeisterin

### Rechtskraftvermerk:

Der Bebauungsplan ist durch ortsübliche Bekanntmachung gem. § 10 Abs. 3 BauGB in Kraft getreten am:

Fronhausen, den

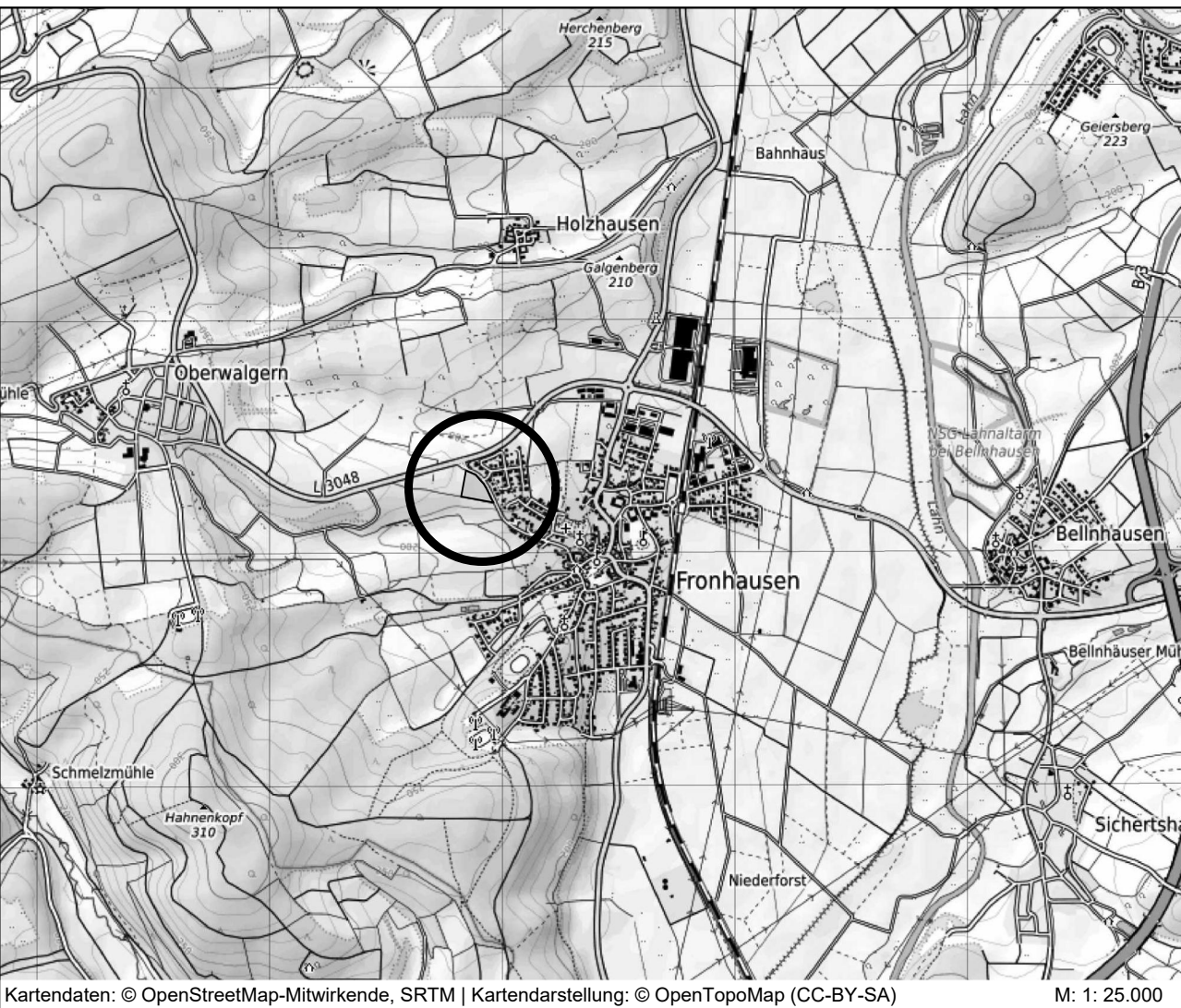
Bürgermeisterin



Gemeinde Fronhausen, Ortsteil Fronhausen

Bebauungsplan

"Feuerwehrstützpunkt an der Gladenbacher Straße"



PLANUNGSBÜRO FISCHER

Im Nordpark 1 - 35435 Wettenberg | t. +49 641 98441-22 | info@fischer-plan.de | www.fischer-plan.de

Raumplanung | Stadtplanung | Umweltplanung

Stand: 10.12.2025

Vorentwurf

Projektleitung: Wolf / Lindner  
CAD: Beil  
Maßstab: 1 : 1.000  
Projektnummer: 25-3099